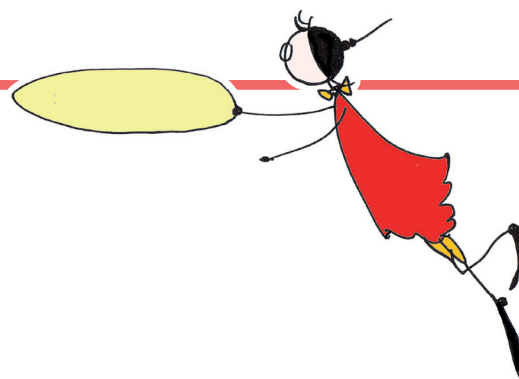


KARTY - KATEGORIE

Niezwykle efektywnym sposobem na uczenie się jest **KATEGORYZOWANIE**. Może on być stosowany zarówno na początku lekcji, gdy uczniowie dopiero poznają pojęcia, jak i w środku i na końcu, gdy podsumowują temat. Kategoriezowanie można stosować dwojako:



I

- Nauczyciel sporządza listę zagadnień związanych z danym tematem **ORAZ** listę kategorii.
- Zadaniem uczniów jest umieszczenie zagadnień w odpowiednich kategoriach.

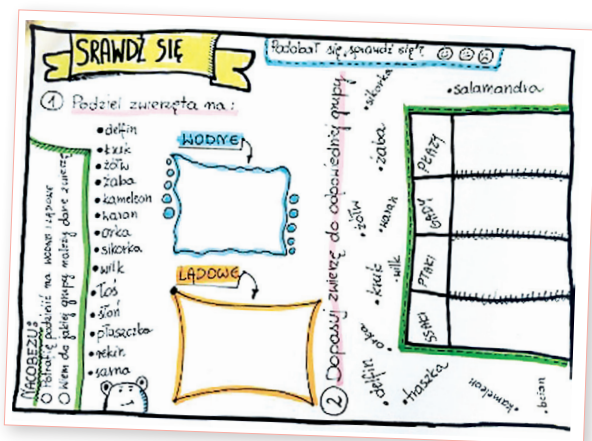
II

- Nauczyciel sporządza listę zagadnień związanych z danym tematem.
- Zadaniem uczniów jest wymyślenie kategorii, a następnie umieszczenie w nich poszczególnych zagadnień.

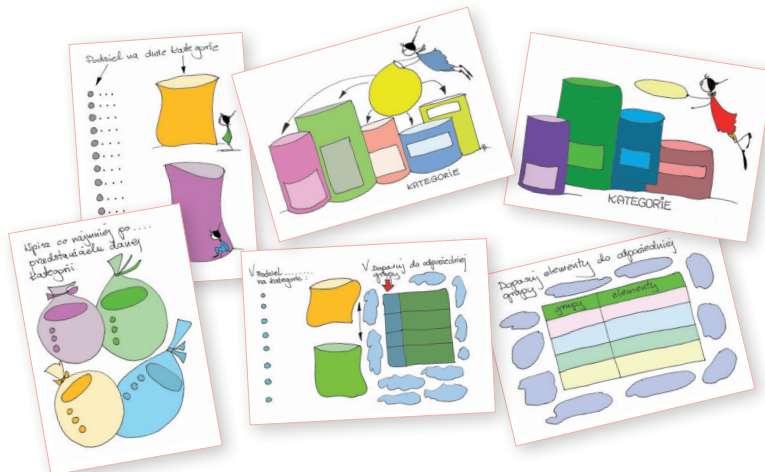
Ta droga jest szczególnie przydatna przy podsumowaniu, gdyż angażuje uczniów do samodzielnego wymyślenia kategorii związanych z omawianym na lekcji tematem.

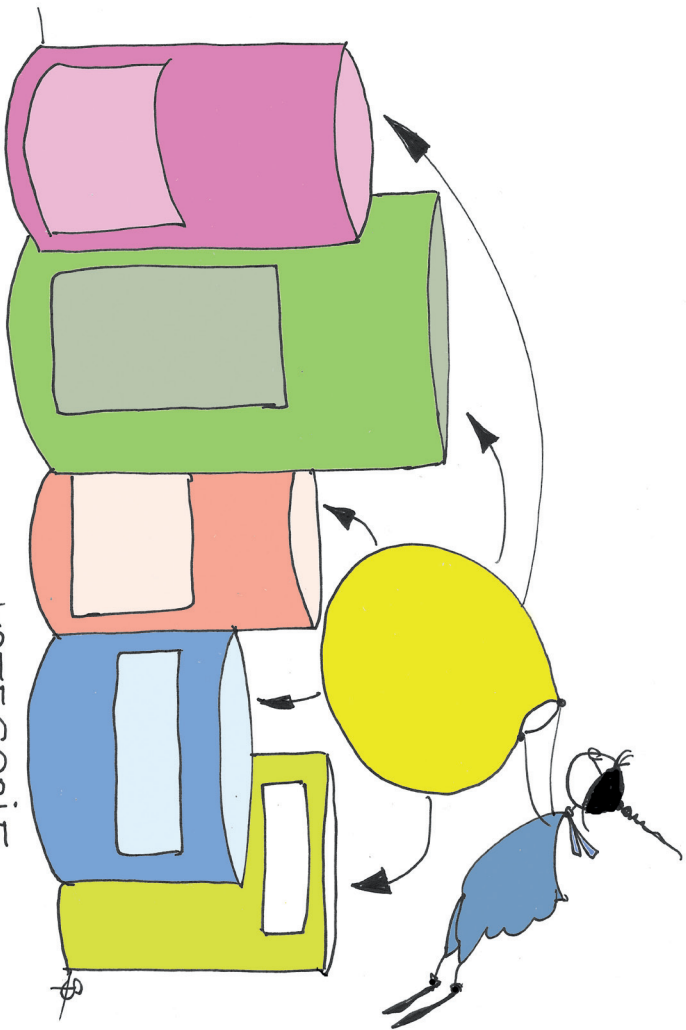
Opracowaliśmy kilka kart, które mogą pomóc nauczycielowi w stosowaniu tych technik podczas lekcji. Można też oczywiście stworzyć własne karty. Mamy nadzieję, że nasze będą dla was inspiracją lub przypominajką o danej technice.

Oto karta, którą wykonał Mateusz Łysek, nauczyciel ze Szkoły Podstawowej nr 4 im. Gustawa Morcinka w Radlinie:



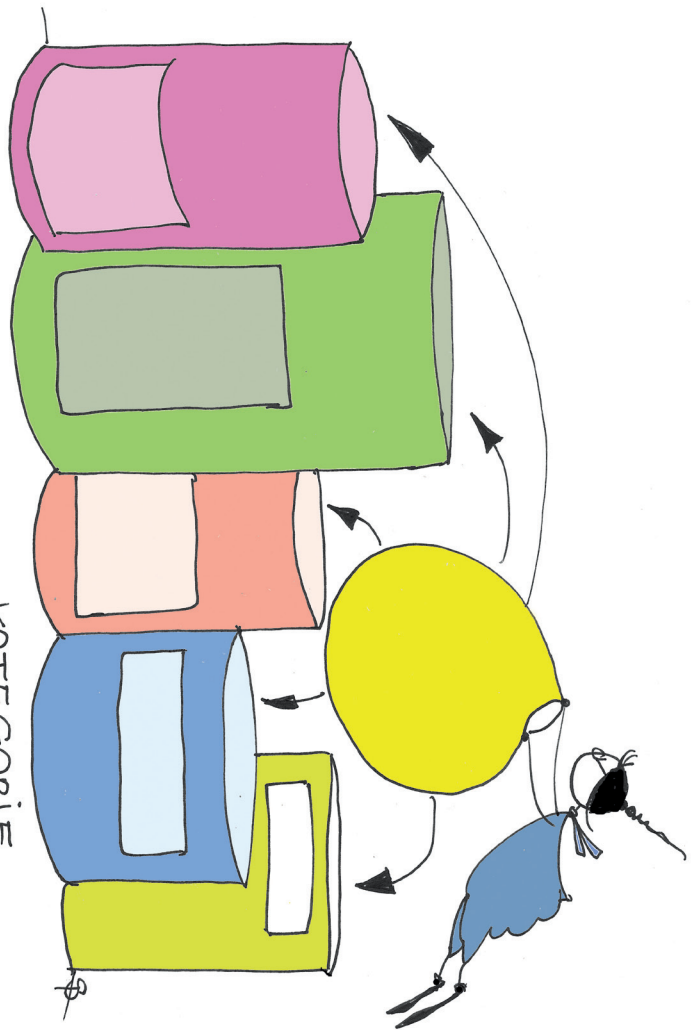
A poniżej nasze karty. Na arkuszu zamieściliśmy po cztery rysunki jednego rodzaju, aby ułatwić kserowanie ich dla całej klasy.





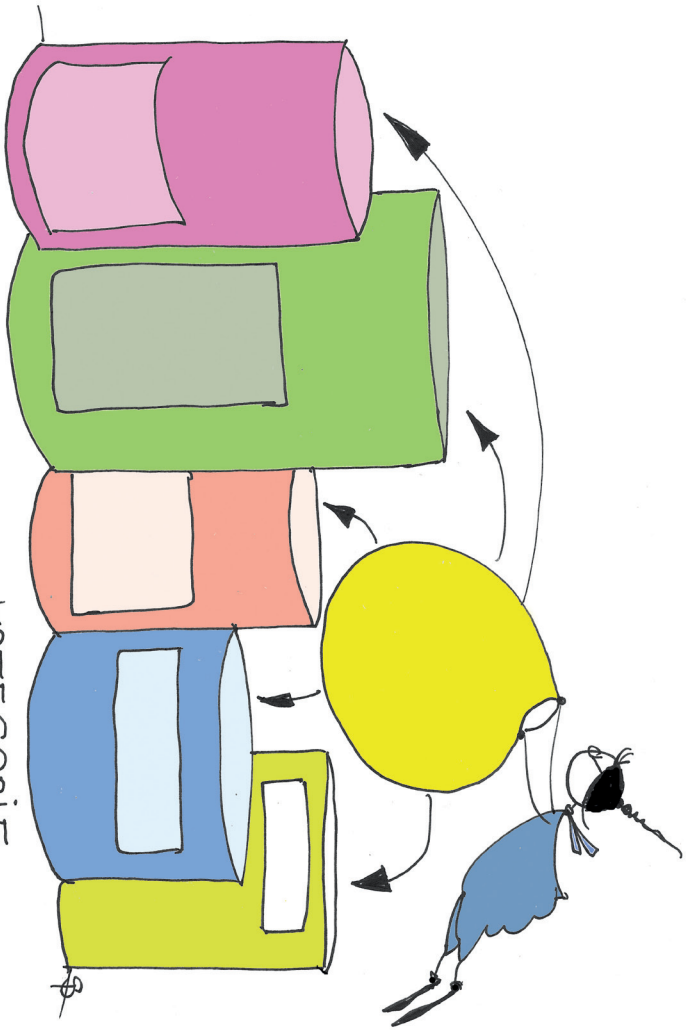
KATEGORIE

WWW.SUS.CEO.ORG.PL | OK ZESZYTY



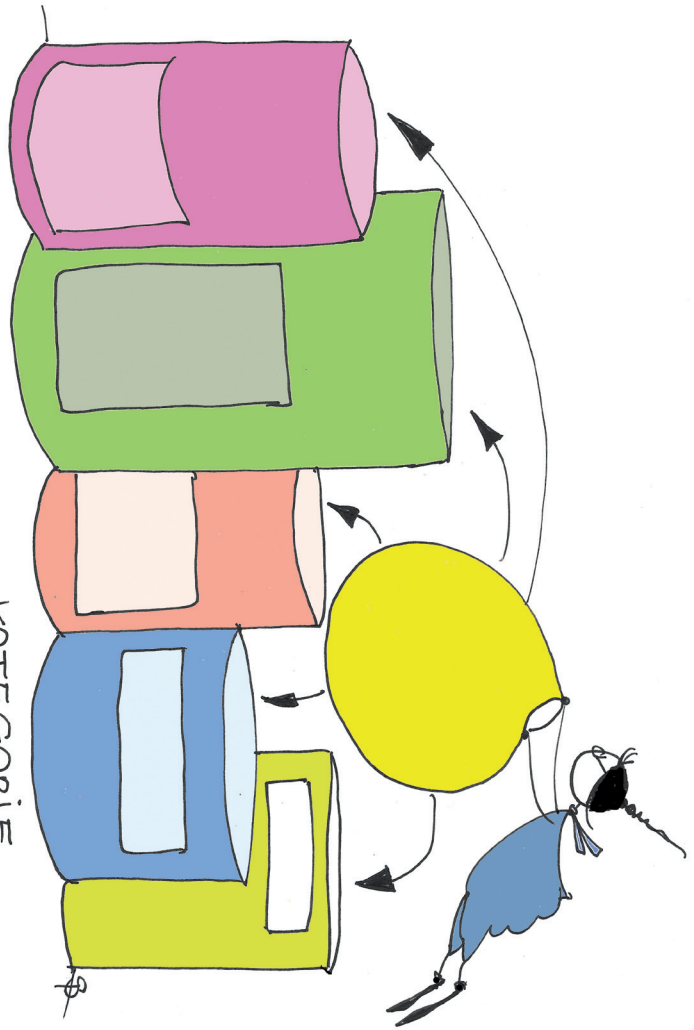
KATEGORIE

WWW.SUS.CEO.ORG.PL | OK ZESZYTY



KATEGORIE

WWW.SUS.CEO.ORG.PL | OK ZESZYTY



KATEGORIE

WWW.SUS.CEO.ORG.PL | OK ZESZYTY